



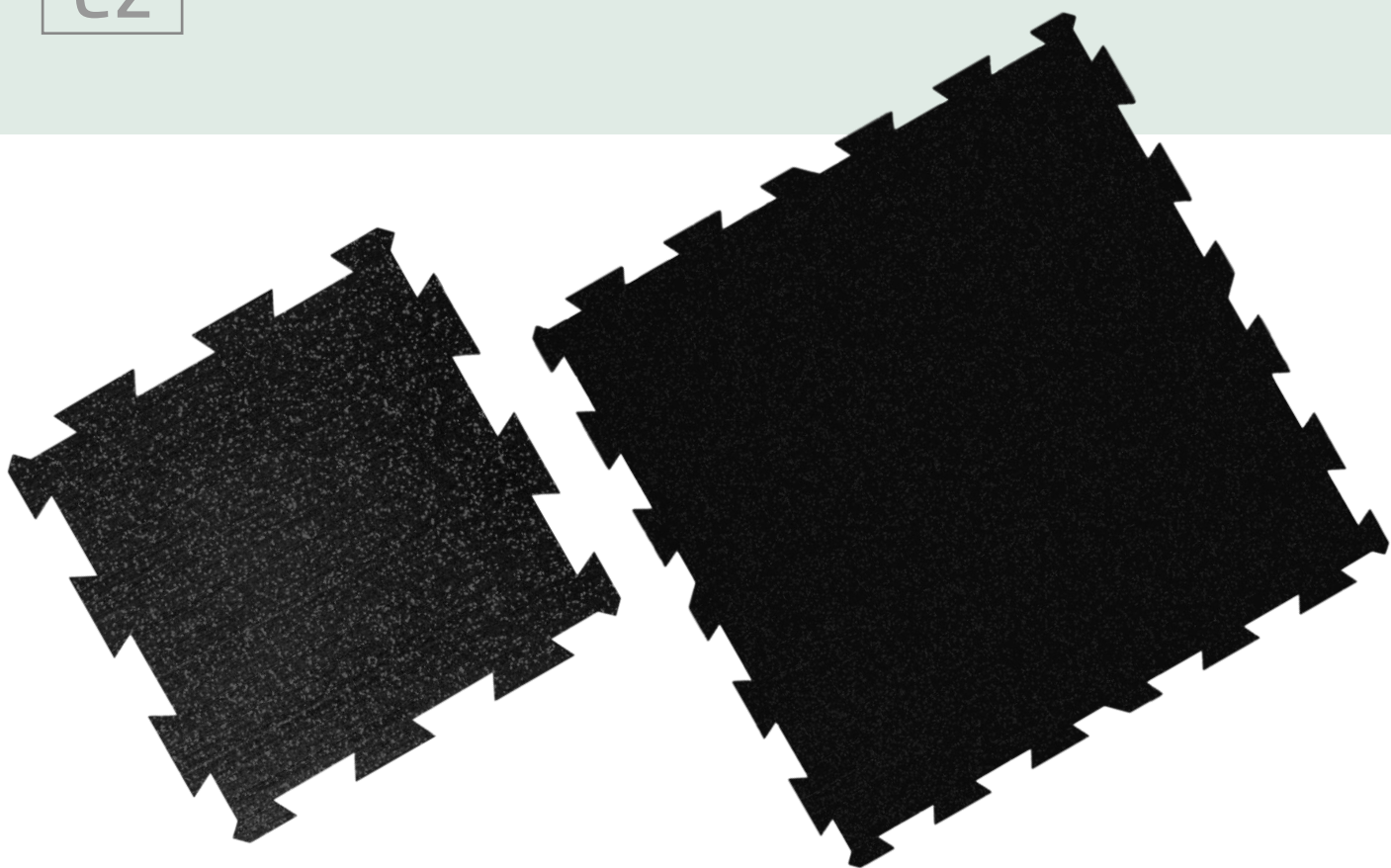
**MOSOLUT**  
PODLAHOVÉ KRYTINY



# TECHNICKÝ LIST

MOSOLUT FITNESS

CZ



## O PRODUKTU

Pryžová podlahová dlažba Mosolut Fitness je určena pro realizaci nášlapných vrstev v prostorách s mechanickým i dynamickým zatížením, zejména ve fitness centrech, posilovnách, funkčních zónách a domácích tréninkových prostorech.

Dlaždice jsou vyráběny z SBR granulátu pojeného polyuretanovým pojivem. Objemová hmotnost materiálu je přibližně 1050 kg/m<sup>3</sup>, což představuje vyšší hustotu oproti běžnému standardu trhu. Vyšší hustota zajišťuje lepší rozložení bodového zatížení, vyšší odolnost proti trvalé deformaci a lepší ochranu podkladní konstrukce.

**Systém je dodáván ve variantách:**

- Puzzle
- Deska

Materiál je funkčně shodný, rozdíly spočívají v typu spoje a způsobu instalace.

## PROVEDENÍ SPOJE

Pryžová dlažba Mosolut Fitness je vyráběna ve dvou vizuálních variantách provedení spoje:

Standard (viditelný spoj)



Non-visible (minimalizovaný spoj)



Řada Non-visible se vyrábí odlišnou technologií (řezání z bloku), díky čemuž dosahuje vyšší rozměrové přesnosti, rovnějších hran a hladšího povrchu. Řada Standard je lisovaná po jednotlivých deskách, proto se vyznačuje hrubším povrchem a představuje cenově dostupnější řešení.

### STANDARD (VIDITELNÝ SPOJ)

U varianty Standard jsou hrany dlaždic mírně zkosené. Po instalaci je spára mezi jednotlivými dílci opticky přiznaná a vytváří technický vzhled podlahy. Zkosení hran může opticky pomoci maskovat drobné výškové tolerance podkladu.

### NON-VISIBLE (MINIMALIZOVANÝ SPOJ)

U varianty Non-visible jsou hrany rovně sekané bez zkosení. Po správné instalaci vzniká téměř neviditelný spoj mezi dlaždicemi a podlaha působí kompaktním, celistvým dojmem.

Tato varianta je určena pro realizace, kde je požadován čistý a reprezentativní vzhled podlahové plochy.

### DOSTUPNOST VARIANT

Obě provedení spoje (Standard i Non-visible) jsou dostupná u všech formátů dlažby Mosolut Fitness. Volba typu spoje nemá vliv na nosnost, tlumicí vlastnosti ani vhodnost použití dle zatížení.

## VOLBA TLOUŠŤKY A URČENÍ ZATÍŽENÍ

Tloušťka podlahy musí být vždy zvolena podle skutečné činnosti, která bude na podlaze probíhat. Rozhodujícím faktorem není hmotnost uživatele, ale způsob přenosu energie do podlahy.

1. Pro cvičení s vlastní vahou (jóga, strečink, mobilita) je postačující tloušťka 10 mm.
2. Pro kardio zóny a selektorové stroje doporučujeme tloušťku 15–20 mm. Tato tloušťka chrání podklad před bodovým zatížením a omezuje přenos vibrací.
3. Pro kombinaci strojů a volných vah je doporučena minimální tloušťka 20 mm.

4. Pro zóny s volnými vahami a jednoručkami doporučujeme 20–30 mm v závislosti na intenzitě provozu.

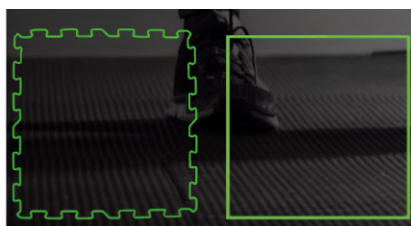
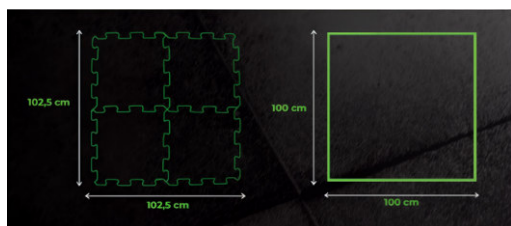
5. V případě, že dochází k odhazování činek (CrossFit, olympijské vzpírání), je nezbytné použít speciální Antishock desky o tloušťce 25–43 mm s nopovou spodní stranou. Tyto desky absorbují kinetickou energii dopadu. Základní pryžová dlažba není určena k dlouhodobému odhazování zátěží a může dojít k poškození podkladu i samotné podlahy.

Je nutné rozlišovat mezi pokládáním činky a jejím odhazováním. Dynamické zatížení může být několikanásobně vyšší než zatížení statické.

## PUZZLE VS. ROVNÉ DESKY

Z funkčního hlediska je materiál všech variant totožný. Rozdíl spočívá v konstrukci spoje a výsledném vizuálním efektu. Puzzle dlaždice jsou samosvorné díky zámkovému systému a ve většině případů nevyžadují lepení. Jsou vhodné pro rychlou instalaci a umožňují snadnou demontáž.

Rovné desky vytvářejí kompaktní, téměř bezešvý povrch. Jsou vhodné pro reprezentativní realizace a projekty s požadavkem na minimální viditelnost spár. Tyto desky však vyžadují přesnější přípravu podkladu a častěji fixaci. Směr pokládky nemá vliv na funkčnost podlahy, pouze na estetiku výsledné plochy.



## INSTALACE

### 1. PODKLAD A VLHKOST

Podklad musí být pevný, suchý a bez prachu. Betonový podklad nemusí být dokonale hladký, ale musí být rovný a stabilní. OSB desky jsou vhodné za předpokladu pevného kotvení a absence pohybu.

Přyz je paropropustná. Pokud je podklad vlhký, může docházet ke kondenzaci. V případě rizika vztlínající vlhkosti je nutné použít parozábranu. Při pokládce na vinyl nebo PVC je třeba počítat s možnou chemickou reakcí se změkčovadly. V takovém případě doporučujeme separační vrstvu.

### 3. ROZMĚŘENÍ PROSTORU

Pokládku zahajte od vstupu nebo dominantní stěny místnosti. Doporučuje se vyznačit středovou osu prostoru a průběžně kontrolovat pravouhlost (90°). Rozvržení musí být provedeno tak, aby krajní dořezy měly minimální šířku 100 mm.

#### Pokládka dlaždic

- Směr pokládky nemá vliv na funkčnost podlahy.
- Doporučený vzor pokládky je „na vazbu“ (cihlový vzor), který zvyšuje stabilitu plochy.
- Puzzle dlaždice musí být do sebe plně zasunuty bez vzniku mezer. Spojy musí být zcela dosedlé.
- U rovné desky (bez zámku) je nutné dbát na přesné sesazení hran.
- Po obvodu místnosti je nutné ponechat dilatační mezeru minimálně 10 mm od stěn, sloupů a dalších pevných konstrukcí.
- Nedodržení dilatační mezery může vést k nadzvednutí podlahy při změně teploty.

### 5. LEPENÍ A FIXACE

Přyzová dlažba Mosolut Fitness je primárně určena pro volnou pokládku. Lepením nebo fixací se zajišťuje stabilita při specifických provozních podmínkách.

#### Lepení je doporučeno zejména v případech:

- přímého slunečního záření (velké prosklené plochy),
- výrazných teplotních výkyvů,
- podlahového vytápění,
- intenzivních smykových sil (sprinty, tahání saní),
- dynamických zón s vysokým zatížením.

### 2. TEPLOTNÍ STABILITA A AKLIMATIZACE

Přyz reaguje na změny teplot roztažností a smršťováním. Dlaždice musí být před instalací ponechány minimálně 24–48 hodin v prostoru, kde budou instalovány, při teplotě 18–26 °C.

Instalace studených dlaždic bez aklimatizace může vést k jejich následné expanzi a deformaci spojů. Po obvodu místnosti je nutné ponechat dilatační mezeru minimálně 10 mm.

### 4. ŘEZÁNÍ

Dlaždice do tloušťky 8 mm lze řezat odlamovacím nožem. U tloušťky 8 - 30 mm doporučujeme použití přímočaré pily.

Pro silnější materiály lze použít kotoučovou pilu s kotoučem o 20–24 zubech. Řez musí být prováděn rychle, aby nedocházelo k zahřívání materiálu.

Navlhčení čepele mýdlovou vodou zlepšuje kluznost a usnadňuje řez.

Pro lepení se používá dvousložkové polyuretanové lepidlo (2K PU), aplikované zubovou stěrkou. U lokálních zón lze použít bodové lepení. Je nutné upozornit, že lepení komplikuje budoucí demontáž a recyklaci materiálu. Recyklace je možná pouze u podlah bez zbytků lepidel.

Podlaha je po volné pokládce okamžitě pochůzná. V případě lepení je nutné dodržet technologickou přestávku dle specifikace výrobce lepidla.

## TECHNICKÉ PARAMETRY

### 1. PROVEDENÍ SPOJE: STANDARD (VIDITELNÝ SPOJ – ZKOSENÉ HRANY)

#### SQUARE MAT – ROVNÁ DESKA

Rozměr	Tloušťka	Hmotnost / ks
100 × 100 cm	10 mm	10 kg
100 × 100 cm	15 mm	15 kg
100 × 100 cm	20 mm	20 kg
100 × 100 cm	30 mm	30 kg

#### PUZZLE MAT – ZÁMKOVÁ DLAŽBA

Rozměr	Tloušťka	Hmotnost / ks
102,5 × 102,5 cm	10 mm	10 kg
102,5 × 102,5 cm	15 mm	15 kg
102,5 × 102,5 cm	20 mm	20 kg
102,5 × 102,5 cm	30 mm	30 kg

**Poznámka:** Standardní přyzové rohože jsou určeny pro domácí i profesionální použití jako podklad pod stroje a pro cvičení s vlastní vahou i se závažími.

#### Dostupné barevné varianty:

- Černá (SBR)
- SBR s barevnou mozaikou

Dokončovací nájezdy dostupné pro tloušťky 20 a 30 mm.

## 2. PROVEDENÍ SPOJE: NON-VISIBLE (ROVNĚ SEKANÉ HRANY, MINIMÁLNÍ SPÁRA)

### SQUARE MAT – ROVNÁ DESKA

Rozměr	Tloušťka	Hmotnost / ks
100 × 100 cm	10 mm	10 kg
100 × 100 cm	15 mm	15 kg
100 × 100 cm	20 mm	20 kg
100 × 100 cm	30 mm	30 kg

### PUZZLE MAT – ZÁMKOVÁ DLAŽBA

Rozměr	Tloušťka	Hmotnost / m <sup>2</sup>
100 × 100 cm, 50 cm × 50 cm	10 mm	10 kg
100 × 100 cm, 50 cm × 50 cm	15 mm	15 kg
100 × 100 cm, 50 cm × 50 cm	20 mm	20 kg
100 × 100 cm, 50 cm × 50 cm	30 mm	30 kg

**Poznámka:** Non-visible varianta je řezaná CNC technologií bez zkosení hran. Vytváří téměř kompaktní plochu s minimalizovanou viditelností spoje.

Menší formát 50 × 50 mm přispívá k lepší kontrole tepelné roztažnosti materiálu a snižuje riziko vzniku mezer při změnách teploty.

## 3. ANTI-SHOCK MATS (DVOUVRSTVÝ SYSTÉM)

Dvoukomponentní konstrukce určená pro absorpci silných nárazů a ochranu podkladu. Varianty pro indoor i outdoor použití. Venkovní varianta obsahuje vyšší podíl pojiva a hrubší granulát, disponuje drenážní schopností.

### TECHNICKÉ PARAMETRY

Rozměr	Tloušťka	Hmotnost / ks
100 × 100 cm	25 mm	18 kg
100 × 100 cm	30 mm	22 kg
100 × 100 cm	35 mm	25 kg
100 × 100 cm	43 mm	28 kg

### MECHANICKÉ VLASTNOSTI

Parametr	Hodnota
Pevnost v tahu	1 MPa
Tažnost při přetržení	55 %
Tvrдость	60 ±5 Shore A
Tolerance hmotnosti	±0,1 kg
Tolerance rozměru	<b>Non-visible</b> – tolerance do 0,5 %. <b>Standard</b> – tolerance ±1,5 % délky a šířky a ±3 mm u tloušťky.

### FUNKČNÍ CHARAKTERISTIKA SYSTÉMU

Vlastnost	Popis
Tepelná stabilita	Menší formát omezuje vliv teplotní roztažnosti
Akustická izolace	Vysoká schopnost útlumu nárazu a vibrací
Vhodnost použití	Heavy duty provozy, fitness, funkční zóny
Povrch	Mírně otevřená, porézní struktura

### ÚDRŽBA

Parametr	Doporučení
Suché čištění	Pravidelné vysávání
Mokrě čištění	Jemné detergenty
Nevhodné prostředky	Agresivní chemie, rozpouštědla

## ZÁRUČNÍ PODMÍNKY

Společnost Mosolut poskytuje záruku 2 roky na výrobní vady materiálu, které se projeví při běžném používání v souladu s tímto technickým listem. Za běžné používání se považuje provoz odpovídající zvolené tloušťce podlahy a doporučenému typu zatížení.

### Záruka se vztahuje na:

- strukturální integritu materiálu,
- výrobní vady,
- rozpad materiálu při správném použití.

### Záruka se nevztahuje na:

- poškození způsobené nesprávnou volbou tloušťky,
- použití běžné dlažby pro odhazování činek bez použití Antishock systému,
- deformace vzniklé nedodržením dilatačních mezer,
- poškození způsobené instalací bez aklimatizace,
- poškození vlivem vlhkého nebo nestabilního podkladu,
- barevné změny vlivem UV záření,
- mechanické poškození ostrými hranami,
- poškození způsobené nedodržením pokynů uvedených v tomto technickém listu.

V případě reklamace je nutné umožnit kontrolu podlahy zástupcem společnosti Mosolut.