

Mosolut AERO

Mosolut AERO ist eine modulare Bodenplatte, die für hoch belastete Flächen konzipiert ist. Sie besteht aus 100 % Polypropylen und gewährleistet eine hohe mechanische Festigkeit, Formstabilität und lange Lebensdauer. Die Bodenplatte ist für eine dynamische Belastung von bis zu 8 t/m² ausgelegt und eignet sich daher ideal für den Einsatz in Garagen, Werkstätten, technischen Betriebsräumen sowie in Präsentationsflächen wie Showrooms.





Mosolut AERO

GRUNDLEGENDE TECHNISCHE PARAMETER

18 mm	400 x 400 mm	Efl-S1	0,7 kg/Fliese, 4,2 kg/m ²	8 Tonnen/m ²
-------	--------------	--------	--------------------------------------	-------------------------

FARBEN



Rot

Gelb

Grau

Schwarz

Blau

Grün

Orange

EINSATZBEREICHE

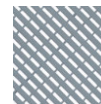
- Kfz-Werkstätten und Autoservicebetriebe
- Garagen, Servicezentren, Car-Detailing-Bereiche
- Industrie- und Produktionsflächen
- Sporthallen und Fitnesszentren
- Waschküchen und Technikräume
- Waschboxen und Autowaschanlagen
- Lager- und Werkstattträume, Außenbereiche, Schwimmbäder und Wellnesszentren, Badezimmer und Umkleieräume

OBERFLÄCHENSTRUKTUR



Glatt mit Perforation

VERRIEGELUNGSSYSTEM



Verdecktes Klicksystem

ZUBEHÖR



Ecken und Auffahrampen



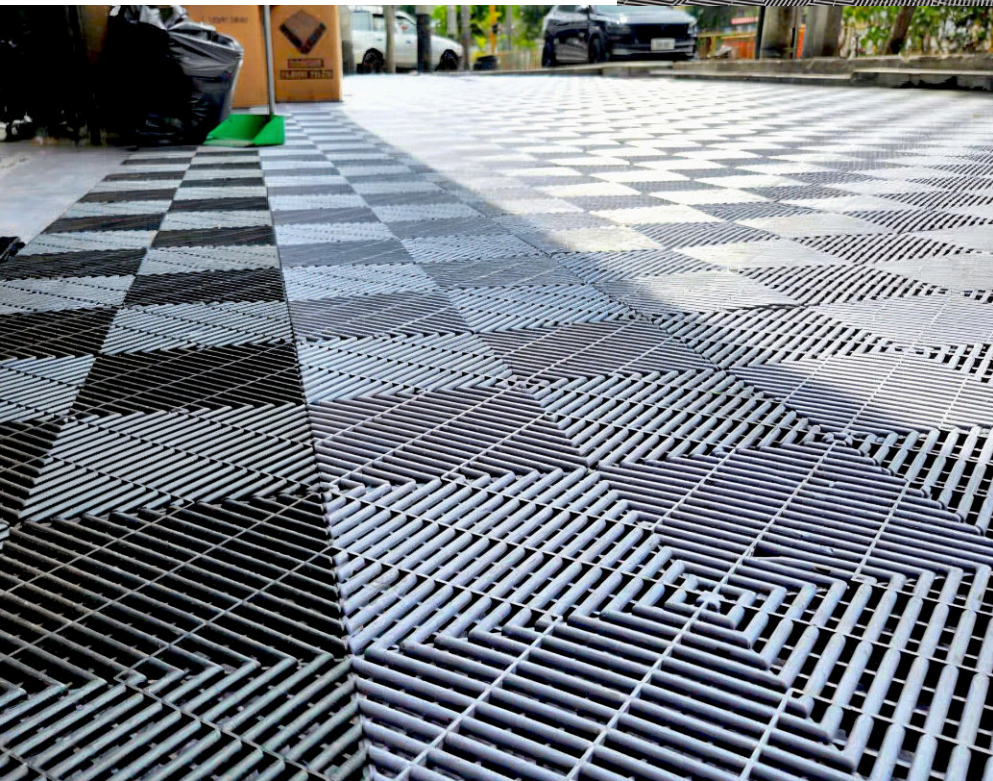
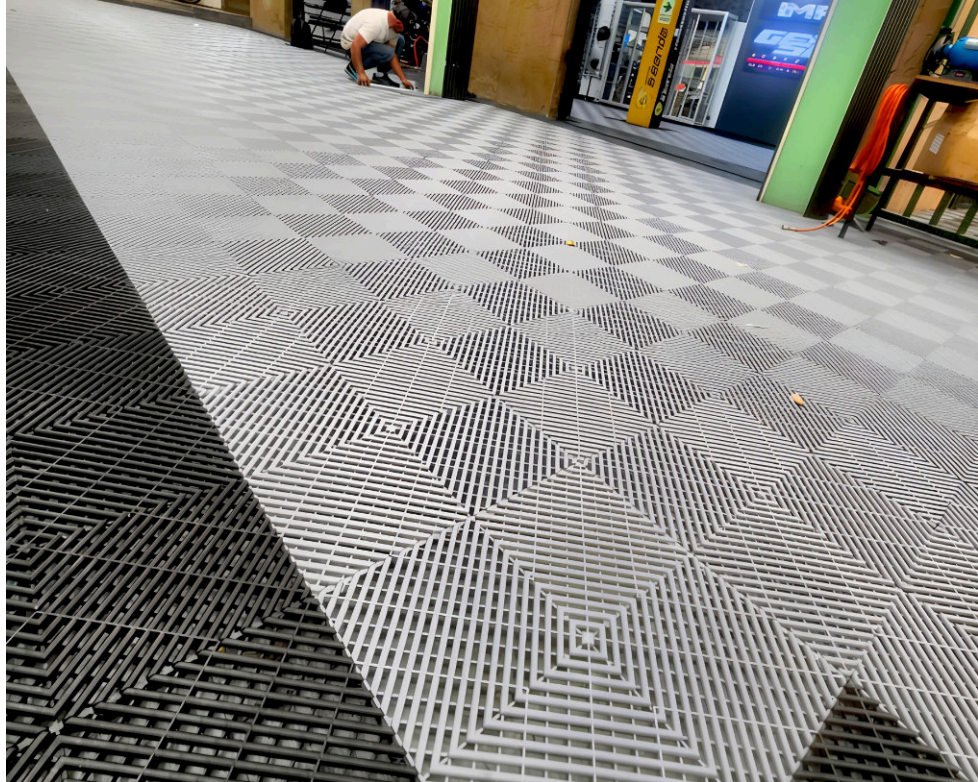
VORTEILE

- Einfache Montage und Demontage
- Perforiertes Design zur Wasserableitung und schnellen Trocknung des Untergrunds
- Einfache Reinigung und Wartung
- Rutschhemmende und schalldämpfende Eigenschaften
- Hohe Designflexibilität
- Robuste und langlebige Konstruktion



WARUM AERO FÜR GARAGE UND WERKSTATT

- In Werkstätten und Garagen werden regelmäßig Tätigkeiten ausgeführt, die einen widerstandsfähigen und funktionalen Boden erfordern. Perforierte Bodenplatten sind hierfür besonders geeignet, da sie den Arbeitskomfort und die Sicherheit deutlich erhöhen – sowohl im täglichen Betrieb als auch in außergewöhnlichen Situationen.
- **Fahrzeugwartung und -reparatur** – Hohe Beständigkeit gegen Chemikalien, Öle und Lösungsmittel, die bei Arbeiten am Fahrzeug austreten können.
- **Fahrzeugreinigung und -wäsche** – Die perforierte Oberfläche sorgt für einen effektiven Wasserabfluss, wodurch der Boden schnell trocknet und die Rutschgefahr minimiert wird.
- **Arbeiten mit Werkzeugen und Maschinen** – Die rutschhemmenden Eigenschaften erhöhen die Sicherheit beim Umgang mit schweren Geräten und Werkzeugen.
- **Lagerung von Ausrüstung und Materialien** – Dank der einfachen Demontage können der Untergrund und der Raum unter dem Bodenbelag schnell und effizient gereinigt werden.
- **Holzbearbeitung und Heimwerkerarbeiten** – Reduzierte Staubansammlung und einfache Reinigung sind ideal bei Arbeiten mit Spänen oder Feinstaub.
- **Fahrzeuginnenraum- und Oberflächenveredelung (z. B. Detailing, Car Wrapping)** – Die perforierte Bodenplatte bietet einen stabilen, leicht zu reinigenden Untergrund und trägt zu einem saubereren Arbeitsumfeld bei.





Besuchen Sie uns

Nádraží 444, 664 53 Újezd u Brna, CZ

Tschechische Republik

info@mosolut.com

+420 602 789 113

+420 737 716 909

www.mosolut.de

