



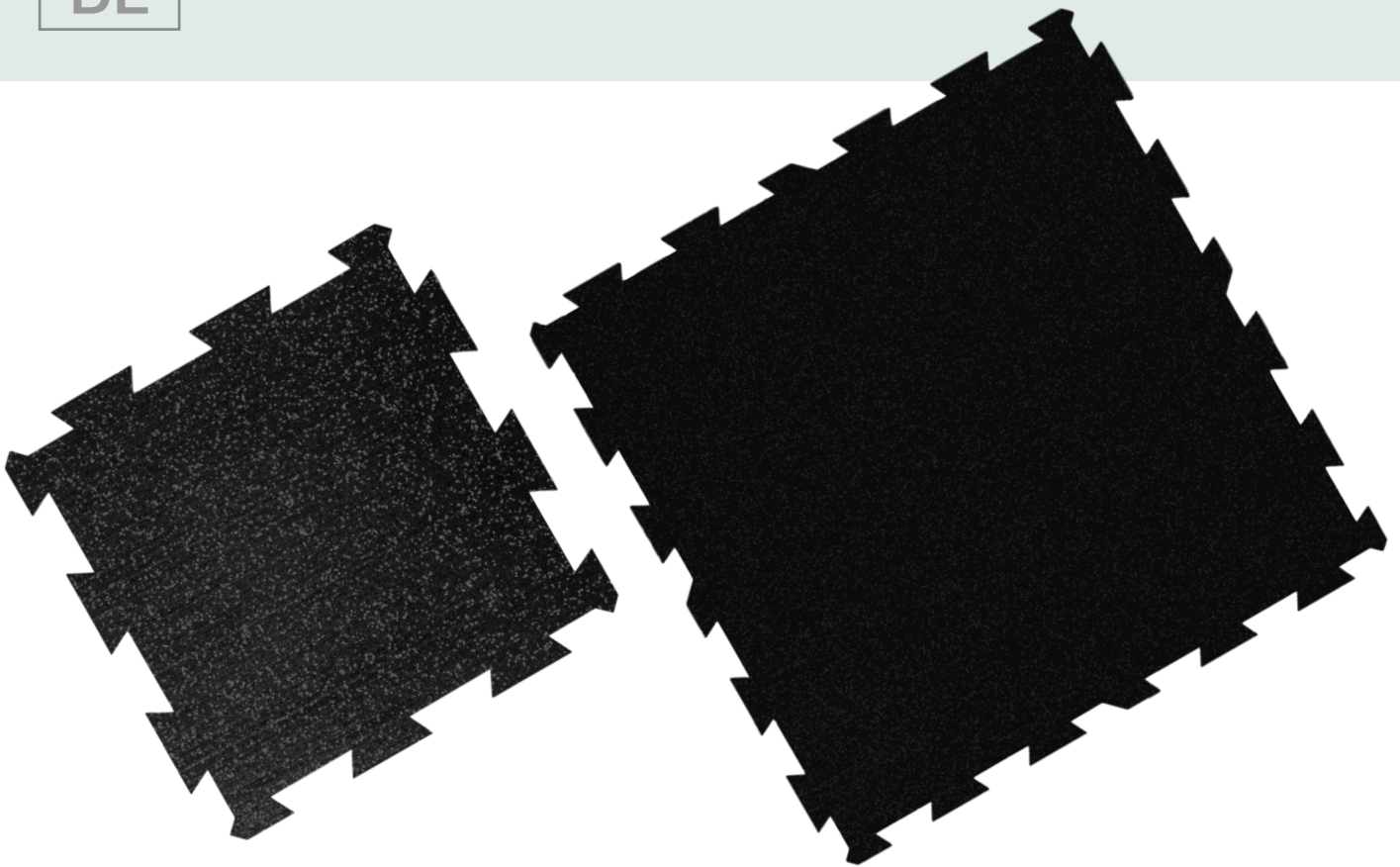
**MOSOLUT**  
SMART FLOORS



# TECHNISCHES DATENBLATT

MOSOLUT FITNESS

DE



## PRODUKTBESCHREIBUNG

Die Gummi-Bodenfliesen Mosolut Fitness sind für die Herstellung von trittfesten Nutzschnichten in Bereichen mit mechanischer und dynamischer Belastung vorgesehen, insbesondere in Fitnessstudios, Krafttrainingsbereichen, funktionellen Trainingszonen sowie in privaten Trainingsräumen.

Die Fliesen werden aus SBR-Granulat hergestellt, das mit Polyurethanbinder gebunden ist. Die Rohdichte des Materials beträgt etwa 1050 kg/m<sup>3</sup>, was im Vergleich zum üblichen Marktstandard eine höhere Materialdichte darstellt. Die höhere Dichte gewährleistet eine bessere Verteilung punktueller Belastungen,

eine höhere Widerstandsfähigkeit gegen dauerhafte Verformung sowie einen besseren Schutz der Unterkonstruktion.

Das System wird in folgenden Varianten geliefert:

- Puzzle
- Platte

Das Material ist funktional identisch; die Unterschiede liegen im Verbindungstyp und in der Art der Verlegung.

## AUSFÜHRUNG DER VERBINDUNG

Die Gummi-Bodenfliesen Mosolut Fitness werden in zwei visuellen Varianten der Verbindungsart hergestellt:

Standard (sichtbare Fuge)



Non-visible (minimierte Fuge)



Die Serie Non-visible wird mit einer anderen Technologie hergestellt (Blockschnittverfahren). Dadurch wird eine höhere Maßgenauigkeit, gerade Kanten und eine glattere Oberfläche erreicht.

Die Serie Standard wird als einzelne Platten gepresst und zeichnet sich daher durch eine gröbere Oberflächenstruktur aus und stellt eine preislich wirtschaftlichere Lösung dar.

### STANDARD (SICHTBARE FUGE)

Bei der Variante Standard sind die Kanten der Fliesen leicht angefast. Nach der Installation bleibt die Fuge zwischen den einzelnen Elementen optisch sichtbar und erzeugt ein technisches Erscheinungsbild des Bodens. Die Fuge kann zudem geringe Höhentoleranzen des Untergrundes optisch kaschieren.

### NON-VISIBLE (MINIMIERTE FUGE)

Bei der Variante Non-visible sind die Kanten gerade geschnitten und nicht angefast. Bei fachgerechter Verlegung entsteht eine nahezu unsichtbare Verbindung zwischen den Fliesen, wodurch der Boden kompakt und homogen wirkt.

Diese Variante ist für Anwendungen vorgesehen, bei denen ein sauberes und repräsentatives Erscheinungsbild der Bodenfläche gewünscht wird.

### VERFÜGBARKEIT DER VARIANTEN

Beide Ausführungen der Verbindung (Standard und Non-visible) sind für alle Formate der Mosolut Fitness Bodenfliesen verfügbar. Die Wahl des Verbindungstyps hat keinen Einfluss auf die Tragfähigkeit, die Dämpfungseigenschaften oder die Eignung für bestimmte Belastungsarten.

## AUSWAHL DER STÄRKE UND BELASTUNGSBEREICH

Die Bodenstärke muss stets entsprechend der tatsächlichen Nutzung gewählt werden, die auf der Fläche stattfinden wird. Der entscheidende Faktor ist nicht das Körpergewicht des Nutzers, sondern die Art der Energieübertragung auf den Boden.

1. Für Übungen mit dem eigenen Körpergewicht (Yoga, Stretching, Mobilitätstraining) ist eine Stärke von 10 mm ausreichend.
2. Für Cardio-Zonen und Geräte mit Gewichtsmaschinen empfehlen wir eine Stärke von 15–20 mm. Diese Stärke schützt den Untergrund vor punktuellen Belastungen und reduziert die Übertragung von Vibrationen.
3. Für eine Kombination aus Fitnessgeräten und freien Gewichten wird eine Mindeststärke von 20 mm empfohlen.

4. Für Bereiche mit freien Gewichten und Kurzhanteln empfehlen wir 20–30 mm, abhängig von der Intensität der Nutzung.

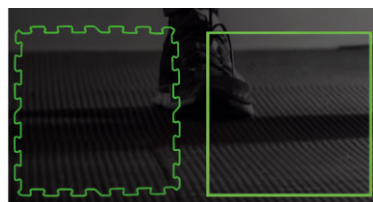
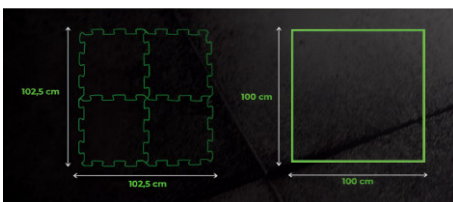
5. Wenn Hanteln fallengelassen werden (CrossFit, olympisches Gewichtheben), müssen spezielle Antishock-Platten mit einer Stärke von 25–43 mm und genoppter Unterseite verwendet werden. Diese Platten absorbieren die kinetische Energie des Aufpralls.

Standard-Gummibodenfliesen sind nicht für das dauerhafte Fallenlassen von Gewichten ausgelegt, da es zu Schäden sowohl am Untergrund als auch am Bodenbelag selbst kommen kann. Es ist notwendig, zwischen dem Ablegen einer Hantel und dem Fallenlassen zu unterscheiden. Die dynamische Belastung kann um ein Vielfaches höher sein als die statische Belastung.

## PUZZLE-FLIESEN VS. GLATTE PLATTEN

Aus funktioneller Sicht ist das Material aller Varianten identisch. Der Unterschied liegt in der Konstruktion der Verbindung und im visuellen Erscheinungsbild. Puzzle-Fliesen sind durch ihr Verzahnungssystem selbstverriegelnd und benötigen in den meisten Fällen keine Verklebung.

Sie eignen sich für eine schnelle Installation und ermöglichen eine einfache Demontage. Glatte Platten erzeugen eine kompakte, nahezu fugenlose Oberfläche. Sie sind geeignet für repräsentative Projekte und Anwendungen mit minimal sichtbaren Fugen.



## INSTALLATION

### 1. UNTERGRUND UND FEUCHTIGKEIT

Der Untergrund muss tragfähig, trocken und staubfrei sein. Ein Betonuntergrund muss nicht vollkommen glatt sein, jedoch eben und stabil. OSB-Platten sind geeignet, sofern sie fest verschraubt sind und keine Bewegung aufweisen. Gummi ist diffusionsoffen. Wenn der Untergrund feucht ist, kann es zur Kondensation unter dem Belag kommen. Bei Risiko aufsteigender Feuchtigkeit muss eine Dampfsperre verwendet werden. Bei der Verlegung auf Vinyl- oder PVC-Belägen ist eine mögliche chemische Reaktion mit Weichmachern zu berücksichtigen. In solchen Fällen empfehlen wir eine Trenn- bzw. Separationsschicht.

### 3. AUFTEILUNG DER FLÄCHE

Beginnen Sie die Verlegung vom Eingang oder von der dominanten Wand des Raumes. Es wird empfohlen, eine Mittelachse des Raumes zu markieren und die Rechtwinkligkeit (90°) während der Verlegung regelmäßig zu kontrollieren. Die Aufteilung der Fläche muss so geplant werden, dass Randstücke eine Mindestbreite von 100 mm aufweisen.

#### Verlegung der Fliesen

- Die Verlegerichtung hat keinen Einfluss auf die Funktion der Bodenfläche.
- Das empfohlene Verlegemuster ist im Verband („Ziegelverband“), da es die Stabilität der Fläche erhöht.
- Puzzle-Fliesen müssen vollständig ineinander gesteckt werden, ohne dass Spalten entstehen. Die Verbindungen müssen vollständig anliegen.
- Bei Platten ohne Verbindungssystem ist auf ein präzises Aneinanderfügen der Kanten zu achten.

### 5. VERKLEBUNG UND FIXIERUNG

Die Gummi-Bodenfliesen Mosolut Fitness sind primär für eine lose Verlegung vorgesehen. Verklebung oder Fixierung wird eingesetzt, um die Stabilität unter bestimmten Betriebsbedingungen zu gewährleisten.

Eine Verklebung wird insbesondere in folgenden Fällen empfohlen:

- direkte Sonneneinstrahlung (große Glasflächen),
- starke Temperaturschwankungen,
- Fußbodenheizung,
- hohe Scherkräfte (Sprints, Ziehen von Trainingschlitzen),

### 2. TEMPERATURSTABILITÄT UND AKKLIMATISIERUNG

Gummi reagiert auf Temperaturänderungen durch Ausdehnung und Schrumpfung. Die Fliesen müssen vor der Installation mindestens 24–48 Stunden in dem Raum gelagert werden, in dem sie installiert werden, bei einer Temperatur von 18–26 °C.

Die Installation von kalten, nicht akklimatisierten Fliesen kann zu nachträglicher Ausdehnung und Verformung der Verbindungen führen. Entlang des gesamten Raumumfangs muss eine Dehnfuge von mindestens 10 mm vorgesehen werden.

- Entlang des gesamten Raumumfangs ist eine Dehnfuge von mindestens 10 mm zu Wänden, Säulen und anderen festen Bauteilen einzuhalten.
- Das Nicht-Einhalten der Dehnfuge kann bei Temperaturänderungen zu einem Aufwölben der Bodenfläche führen.

### 4. ZUSCHNEIDEN

Fliesen bis zu einer Stärke von 8 mm können mit einem Cuttermesser zugeschnitten werden. Bei Stärken von 8–30 mm empfehlen wir die Verwendung einer Stichsäge.

Für stärkere Materialien kann eine Kreissäge mit einem Sägeblatt mit 20–24 Zähnen verwendet werden. Der Schnitt muss zügig ausgeführt werden, um ein Überhitzen des Materials zu vermeiden. Das Befeuchten der Klinge mit Seifenwasser verbessert die Gleitfähigkeit und erleichtert den Schnitt.

- dynamische Trainingszonen mit hoher Belastung.

Für die Verklebung wird ein zweikomponentiger Polyurethan-Klebstoff (2K PU) verwendet, der mit einer Zahnpachtel aufgetragen wird. Für lokale Bereiche kann eine punktuelle Verklebung ausreichend sein.

Es ist zu beachten, dass eine Verklebung die spätere Demontage und das Recycling des Materials erschwert. Recycling ist nur bei Bodenbelägen ohne Klebstoffreste möglich. Bei loser Verlegung ist der Boden sofort begehbar. Im Falle einer Verklebung muss die technologische Wartezeit gemäß den Angaben des Klebstoffherstellers eingehalten werden.

## TECHNISCHE PARAMETER

### 1. VERBINDUNGS-AUSFÜHRUNG STANDARD (SICHTBARE FUGE – ANGEFASTE KANTEN)

#### SQUARE MAT – GLATTE PLATTE

| Abmessungen  | Stärke | Gewicht pro Stück |
|--------------|--------|-------------------|
| 100 × 100 cm | 10 mm  | 10 kg             |
| 100 × 100 cm | 15 mm  | 15 kg             |
| 100 × 100 cm | 20 mm  | 20 kg             |
| 100 × 100 cm | 30 mm  | 30 kg             |

#### PUZZLE-FLIESEN – VERZAHNTE PUZZLE-FLIESE

| Abmessungen      | Stärke | Gewicht pro Stück |
|------------------|--------|-------------------|
| 102,5 × 102,5 cm | 10 mm  | 10 kg             |
| 102,5 × 102,5 cm | 15 mm  | 15 kg             |
| 102,5 × 102,5 cm | 20 mm  | 20 kg             |
| 102,5 × 102,5 cm | 30 mm  | 30 kg             |

**Hinweis:** Standard-Gummimatten sind sowohl für den privaten als auch für den professionellen Einsatz geeignet, beispielsweise als Unterlage für Fitnessgeräte sowie für Übungen mit dem eigenen Körpergewicht und mit Zusatzgewichten.

Verfügbare Farbvarianten:

- Schwarz (SBR)
- SBR mit farbiger Granulatmischung

Abschlussrampen sind für Stärken von 20 mm und 30 mm erhältlich.

**2. VERBINDUNGS-AUSFÜHRUNG: NON-VISIBLE (GERADE GESCHNITTENE KANTEN, MINIMALE FUGE)**

**SQUARE MAT – GLATTE PLATTE**

| Abmessung    | Stärke | Gewicht pro Stück |
|--------------|--------|-------------------|
| 100 x 100 cm | 10 mm  | 10 kg             |
| 100 x 100 cm | 15 mm  | 15 kg             |
| 100 x 100 cm | 20 mm  | 20 kg             |
| 100 x 100 cm | 30 mm  | 30 kg             |

**PUZZLE-FLIESE MIT VERBINDUNGSSYSTEM**

| Abmessung                   | Stärke | Gewicht pro Stück |
|-----------------------------|--------|-------------------|
| 100 x 100 cm, 50 cm x 50 cm | 10 mm  | 10 kg             |
| 100 x 100 cm, 50 cm x 50 cm | 15 mm  | 15 kg             |
| 100 x 100 cm, 50 cm x 50 cm | 20 mm  | 20 kg             |
| 100 x 100 cm, 50 cm x 50 cm | 30 mm  | 30 kg             |

**Hinweis:** Die Variante Non-visible wird mittels CNC-Schneidtechnologie ohne angefasste Kanten hergestellt. Dadurch entsteht eine nahezu geschlossene, kompakte Oberfläche mit minimal sichtbaren Fugen. Das kleinere Format 50 x 50 cm trägt zu einer besseren Kontrolle der thermischen Ausdehnung des Materials bei und reduziert das Risiko der Fugenbildung bei Temperaturschwankungen.

**3. ANTI-SHOCK MATS (ZWEISCHICHTSYSTEM)**

Zweikomponentige Konstruktion zur Absorption starker Stoßbelastungen und zum Schutz des Untergrundes. Verfügbar in Varianten für Innen- und Außenbereiche.

Die Outdoor-Variante enthält einen höheren Anteil an Bindemittel und gröberes Granulat und verfügt über Drainageeigenschaften, die den Wasserabfluss ermöglichen.

**TECHNISCHE PARAMETER**

| Abmessung    | Stärke | Gewicht pro Stück |
|--------------|--------|-------------------|
| 100 x 100 cm | 25 mm  | 18 kg             |
| 100 x 100 cm | 30 mm  | 22 kg             |
| 100 x 100 cm | 35 mm  | 25 kg             |
| 100 x 100 cm | 43 mm  | 28 kg             |

**MECHANISCHE EIGENSCHAFTEN**

| Parameter         | Wert  |
|-------------------|---|
| Zugfestigkeit     | 1 MPa   |
| Dehnung bei Bruch | 55 %  |
| Härte             | 60 ±5 Shore A   |
| Gewichtstoleranz  | ±0,1 kg   |
| Maßtoleranz       | <b>Non-visible</b> – Maßtoleranz bis 0,5 %<br><b>Standard</b> – Toleranz ±1,5 % in Länge und Breite<br>– ±3 mm bei der Materialstärke |

**FUNKTIONELLE SYSTEMEIGENSCHAFTEN**

| Eigenschaft           | Beschreibung   |
|-----------------------|--|
| Thermische Stabilität | Kleineres Format reduziert den Einfluss der thermischen Ausdehnung |
| Schalldämmung         | Hohe Fähigkeit zur Dämpfung von Stößen und Vibrationen             |
| Einsatzbereich        | für hohe Belastungen, Fitnessstudios, funktionelle Trainingszonen  |
| Oberfläche            | Leicht offene, poröse Struktur                                     |

**WARTUNG UND PFLEGE**

| Parameter          | Empfehlung                               |
|--------------------|--|
| Trockene Reinigung | Regelmäßiges Staubsaugen                 |
| Nassreinigung      | Milde Reinigungsmittel                   |
| Ungeeignete Mittel | Aggressive Chemikalien und Lösungsmittel |

---

## GARANTIEBEDINGUNGEN

---

Die Firma Mosolut gewährt eine Garantie von 2 Jahren auf Material- und Herstellungsfehler, die sich bei normaler Nutzung gemäß diesem technischen Datenblatt zeigen.

Als normale Nutzung gilt ein Betrieb, der der gewählten Bodenstärke und der empfohlenen Belastungsart entspricht.

Die Garantie bezieht sich auf:

- die strukturelle Integrität des Materials,
- Herstellungsfehler,
- Materialzerfall bei sachgemäßer Verwendung.

### Die Garantie gilt nicht für:

- Schäden, die durch falsche Wahl der Bodenstärke verursacht wurden,
- die Verwendung von Standardfliesen zum Fallenlassen von Hanteln ohne Einsatz eines Antishock-Systems,
- Verformungen infolge nicht eingehaltener Dehnfugen,
- Schäden durch Installation ohne vorherige Akklimatisierung,
- Schäden infolge eines feuchten oder instabilen Untergrundes,
- Farbveränderungen durch UV-Strahlung,
- mechanische Beschädigungen durch scharfe Kanten,
- Schäden, die durch Nichtbeachtung der in diesem technischen Datenblatt aufgeführten Installationshinweise entstehen.

Im Falle einer Reklamation muss eine Inspektion der Bodenfläche durch einen Vertreter der Firma Mosolut ermöglicht werden.